



Mag2Health

TPS



TPS

Stimulation transcrânienne
par impulsions dans la
maladie d'Alzheimer

FRENCH PARTNER 



Le principe d'action de la TPS

La stimulation transcrânienne par impulsions (TPS®) est utilisée dans les cas de démence légère à modérée pour **soulager les symptômes, améliorer les capacités cognitives et ralentir l'évolution de la maladie.**^{3,5}

Des impulsions de faible intensité sont envoyées de manière contrôlée dans les régions cérébrales touchées du patient. Il en résulte une amélioration de l'irrigation sanguine du cerveau et la formation de nouveaux vaisseaux sanguins. La TPS® induit aussi la production de facteurs de croissance nerveux (BDNF, GDNF). La formation et la reconnexion de neurones sont ainsi favorisées. Des effets au niveau des neurotransmetteurs pourraient aussi expliquer les améliorations constatées de l'humeur des patients. La barrière hémato-encéphalique est également ouverte de manière réversible, ce qui augmente l'efficacité d'éventuels médicaments. La procédure **est indolore, non invasive** et le patient reste éveillé.



Littérature

¹ Lohse-Busch H., Neurologie & Rehabilitation, S2:KV4-05, 2019

² Beisteiner R., Advanced Science, 7(3):1902583, 2020

³ Beisteiner R., (Medizinische Universität Wien), 2021

⁴ Popescu T., Alzheimer's Dementia, 7(1):e12121, 2021

⁵ Matt E., Journal of Translation Medicine, 20(1)26, 2022

Études complémentaires

- Matt E., Alzheimers Dement (N Y), Transcranial pulse stimulation (TPS) improves depression in AD patients on state-of-the-art treatment, Feb 10;8(1):e12245, 2022

- Sprick U., TPS improves cognitive deficits and mood in AD, International Conference on Electrical, Computer, Communications and Mechatronics Engineering (ICECCME), 2022

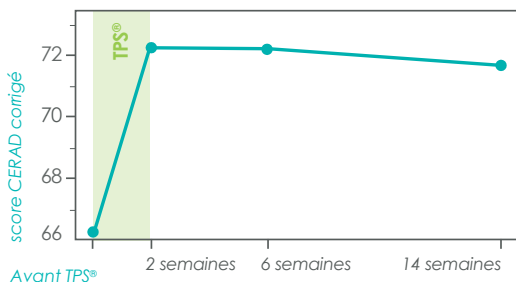
- Cont C., Front Neurol., Retrospective real-world pilot data on transcranial pulse stimulation in mild to severe Alzheimer's patients, Sep 14;13:948204, 2022

TPS® – Efficacité

Sur la base des données relatives à l'efficacité, une étude de suivi publiée en 2021 a examiné les effets positifs possibles du traitement TPS® sur l'atrophie corticale caractéristique de la maladie d'Alzheimer 4. Les auteurs de l'étude ont trouvé des liens entre les améliorations

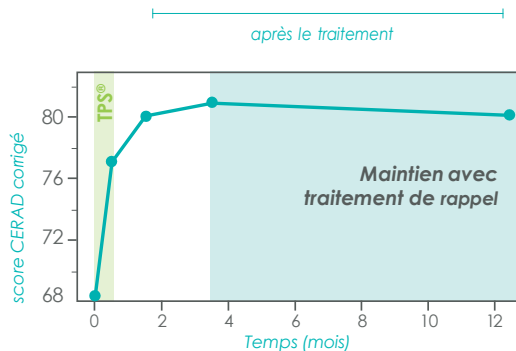
neuropsychologiques après traitement par TPS® et l'augmentation de l'épaisseur corticale dans les régions du cerveau critiques pour la maladie d'Alzheimer.

Les graphiques ci-dessous montrent les effets neuropsychologiques moyens observés après TPS®.



Amélioration sur 3 mois

Traitement TPS® : 6 séances en 2 semaines²

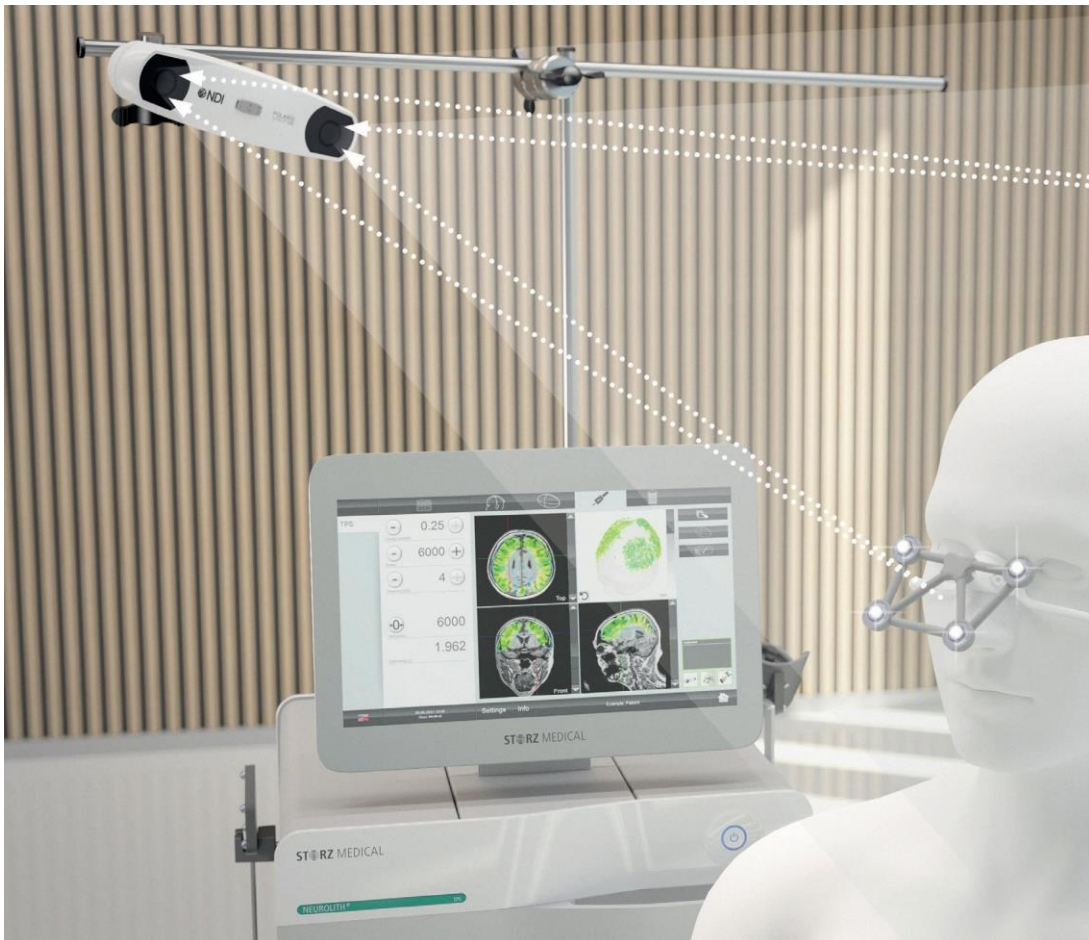


Amélioration sur 12 mois avec traitement de rappel

Traitement TPS® : 6 séances en 2 semaines
 Traitement de rappel : 1 séance toutes les 5 semaines (après 3 mois)¹

NEUROLITH® et ses avantages

Le système de TPS NEUROLITH® est le premier et le seul procédé autorisé pour le traitement de la maladie d'Alzheimer^{2,4}. Le système Body Track® est la pièce maîtresse du NEUROLITH®. Un calibrage simple et rapide permet de mettre en correspondance la forme de la tête avec les données IRM du patient.



Chaque impulsion appliquée peut ainsi être visualisée et documentée en temps réel. Ce suivi en temps réel de la position de l'applicateur permet de voir automatiquement quelle région du cerveau est traitée. L'utilisation de données IRM permet de prendre en compte les particularités individuelles du cerveau. L'énergie appliquée est représentée en couleur.

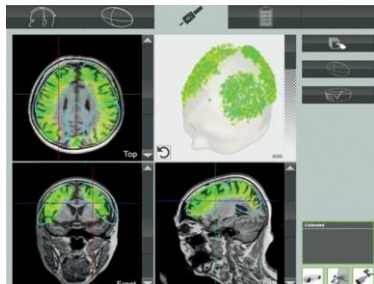
Le système BodyTrack® est un outil unique de visualisation et de contrôle des impulsions TPS® et du déroulement du traitement



Calibrage manuel guidé :
étapes 1 (rouge) et 2 (bleu)



Calibrage manuel guidé :
étape 3 (vert)



Représentation en temps réel du
traitement TPS® avec visualisation
en couleur

STORZ MEDICAL



- TPS® – en un coup d'œil**
- 6 traitements de 30 min répartis sur 2 semaines
 - Suivi en temps réel
 - Améliorations neuropsychologiques significatives
 - Indices de réduction de l'atrophie corticale
 - Amélioration de la circulation cérébrale



Accessoires

Commandez les accessoires le **NEUROLITH®**



Gel de couplage, huile de silicone
& Lunettes Body-Track

Contact

MAG2HEALTH

16 Chemin de la nourée
78670 Villennes sur Seine

01 39 75 08 81
info@mag2health.com
www.mag2health.com