

TRAITEMENT DE LA DÉPENDANCE*

Troubles liés à l'utilisation de substances
psychoactives (TUSP)

- ✓ Séances de traitement par SMT de 13 minutes
- ✓ Premier marquage CE relatif aux TUSP
- ✓ Intervention ambulatoire
- ✓ Traitement non médicamenteux, sans anesthésie
- ✓ Traitement pouvant être associé à d'autres thérapies (comme la psychothérapie)

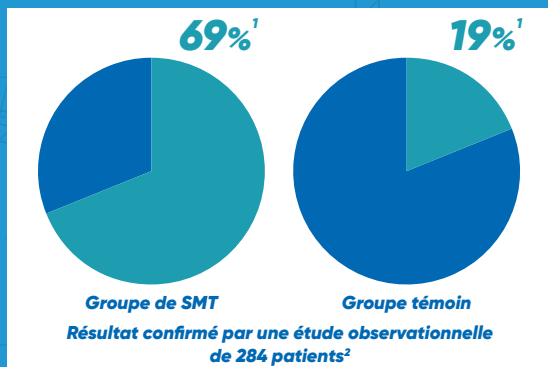
INFORMATIONS SUPPLÉMENTAIRES

L'obtention du marquage CE par MagVenture repose sur une étude pilote¹ ainsi que sur la plus grande étude naturaliste associée à la plus longue période de suivi disponible à ce jour². Ces études ont contribué à l'obtention du premier marquage CE au monde relative à la SMT pour le traitement de la dépendance (TUSP)².

“ Une réduction significative des désirs compulsifs, des rechutes et des abandons a été observé au sein du groupe expérimental ayant bénéficié d'un traitement par SMT en comparaison à un groupe témoin.

Luigi Gallimberti,
Psychiatre, toxicologue
et professeur, Université
de Padoue

L'efficacité de la SMT



Graphisme réalisé par MagVenture, sur la base de :

- Terraneo et al., 2016. European Neuropsychopharmacology; Transcranial magnetic stimulation of dorsolateral prefrontal cortex reduces cocaine use: A pilot study (Neuropsychopharmacologie européenne : La stimulation magnétique transcrânienne du cortex préfrontal dorsolatéral réduit la consommation de cocaïne : une étude pilote).
- Madeo et al., 2020: Long-Term Outcome of Repetitive Transcranial Magnetic Stimulation in a Large Cohort of Patients With Cocaine-Use Disorder: An Observational Study (Résultat à long terme de la stimulation magnétique transcrânienne répétée sur une large cohorte de patients souffrant de troubles liés à l'usage de cocaïne : une étude observationnelle).

La SMT pour le traitement de la dépendance

MagVenture TMS Therapy[®] est une technologie avancée de neuromodulation ayant recours à des impulsions magnétiques dans le but de stimuler les zones affectées du cerveau.

MagVenture TMS Therapy[®] est destiné à être utilisé en tant que traitement des troubles liés à l'utilisation de stimulants psychoactifs (TUSP) chez les patients adultes. Les effets secondaires les plus courants sont les maux de tête et les nausées.

La durée totale du traitement est de 13 semaines pour un total de 34 séances de traitement :

- Deux traitements par jour, pendant cinq jours, suivis de :
- 2 traitements par jour, un jour par semaine, pendant 12 semaines.
- Des séances supplémentaires de SMT peuvent être réalisées, par exemple, en cas de rechute ou de risque de rechute.



Souhaitez-vous plus informations ?

MagVenture propose des solutions allant des systèmes les plus simples aux configurations les plus performantes, conçues pour une capacité de traitement d'un flux élevé de patients et permettant une mise à niveau pour d'éventuelles indications futures. Les produits MagVenture sont disponibles dans le monde entier par l'intermédiaire direct de filiales de vente en Allemagne, au Royaume-Uni, aux États-Unis et au Brésil. Ils se retrouvent également dans plus de 60 pays par l'intermédiaire de partenaires mondiaux soigneusement sélectionnés.

Pour en savoir plus, veuillez contacter MagVenture directement à l'adresse suivante : info@magventure.com ou visitez simplement www.magventure.com

Marquage CE

“MagVenture TMS Therapy[®] est indiqué en tant que « traitement des troubles liés à l'utilisation de substances psychoactives (TUSP) chez les patients adultes ».

